



E-mail : contact@dumotech.fr

Tél. : 06 20 49 90 15

www.dumotech.fr

7 rue des Castors - 11290 MONTREAL - FRANCE

S.A.S au capital de 10000 € - SIREN 844 788 638 - APE 2829B



La solution pour vos prétraitements d'effluents & de déchets

Urbains - Industriels
Agroalimentaires
Vitivinicoles - Mixtes



Distributeur-prescripteur des équipements **DUMOTECH**



E-mail : contact@aiteaux.fr

www.aiteaux.fr

Tél. : 07 67 86 50 54

Faire confiance à l'expertise d'un constructeur d'équipements depuis 20 ans.

ETUDE

Fort d'un **partenariat** de plus de 15 ans, **DUMOTECH** s'associe à l'expertise de la Société **AITEaux** pour définir avec vous les équipements les plus adaptés à votre besoin.



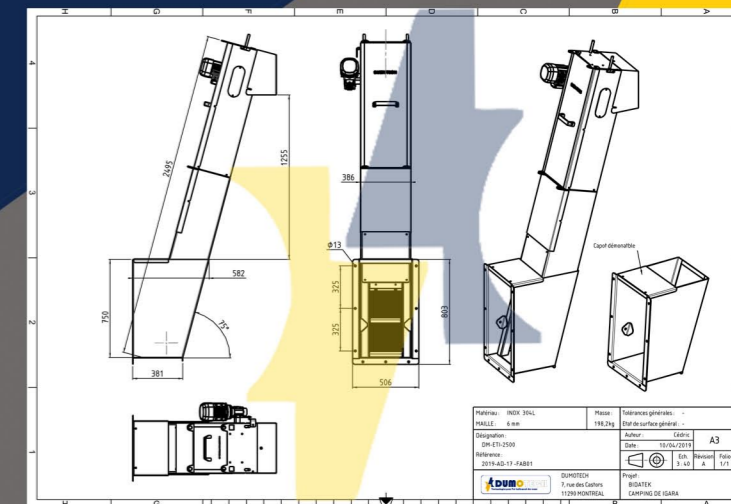
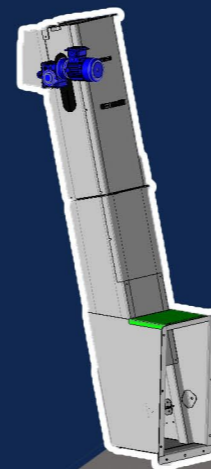
Nos approches **complémentaires** contribuent à la maîtrise de tous les **paramètres**, vous garantissant une pleine **satisfaction**.



CONCEPTION

Compétence majeure de **DUMOTECH**, nous utilisons des **outils dédiés** pour concevoir les équipements de notre gamme et les **adapter** aux **spécificités** de chaque projet.

Nous mettons ainsi tout en œuvre pour vous proposer un **équipement conforme** dans les **meilleurs délais**.

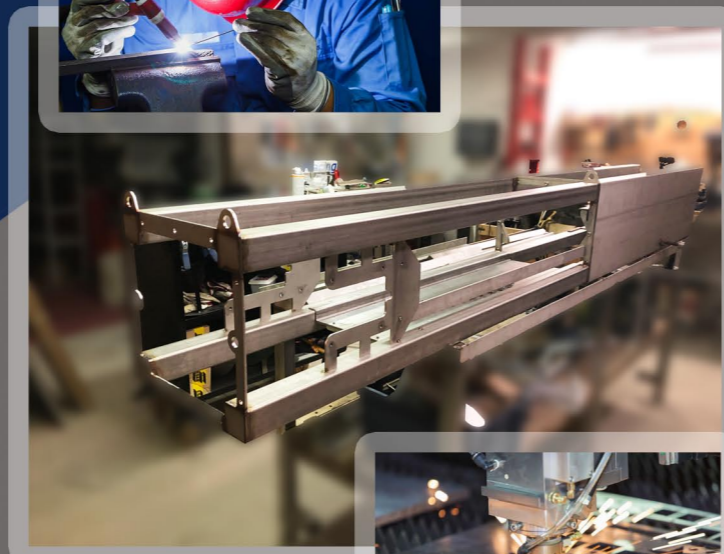
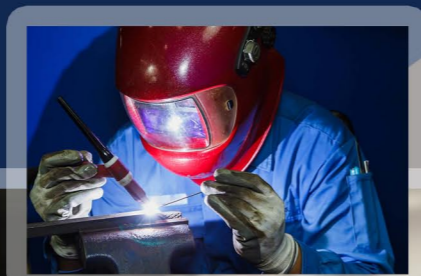


FABRICATION

Disposant de **ses propres capacités** de fabrication, **DUMOTECH** s'appuie aussi sur un **solide réseau** de sous traitants locaux.

Une grande partie des pièces sont réalisées en **découpe laser**, gage de **précision** et de **qualité**.

Notre **savoir-faire** garantit une **qualité de finition optimale** pour nos machines.



SAV

MISE EN SERVICE

Service primordial pour un constructeur, **DUMOTECH** assure un **Service Après Vente réactif** sur l'ensemble du territoire **national**, grâce notamment à son stock de **pièces détachées**.

Une assistance à la mise en service de nos équipements est également possible sur demande.

